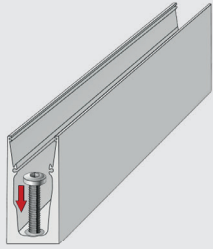
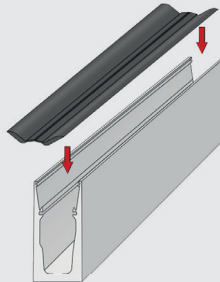


1



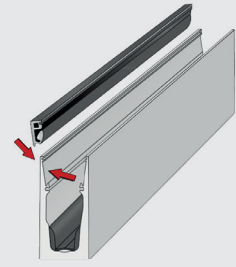
Befestigen Sie das Profil. Richten Sie es an der Unterkonstruktion und nicht am Profil aus. Die Profile sind vorverformt und erst nach Einsetzen von Glas und Stellelement im Wasser.

2



Setzen Sie den Klemmschuh ein.

3



Klipsen Sie das äußere Stellelement ein.

4



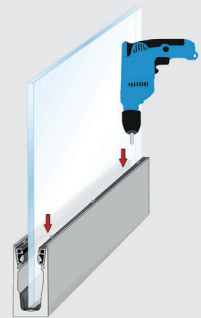
Setzen Sie die Glasscheibe ein.

5



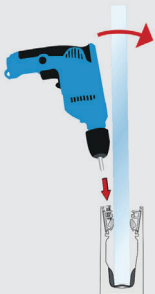
Klipsen Sie das innere Stellelement ein. (Abstand zwischen zwei Elementen max. 300 mm)

6



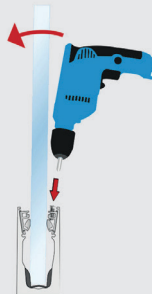
Fixieren Sie die Schrauben am Stellelement und bringen Sie die Scheibe ins Lot. Mittels Akkuschrauber können Sie die Stellschrauben an der Innen- und Außenseite leicht verstellen. Abstand der Schrauben: 200 mm.

7



Durch Eindrehen der Stiftschraube links drückt das Stellelement gegen die Scheibe und schiebt diese nach rechts.

8



Durch Eindrehen der Stiftschraube rechts drückt das Stellelement gegen die Scheibe und schiebt diese nach links.

9



Setzen Sie die Abschlussdichtungen ein.